

## Definition Weiße, Graue, Schwarze Flecken - Grundversorgung >2 Mbit/s und Versorgung >25 Mbit/s

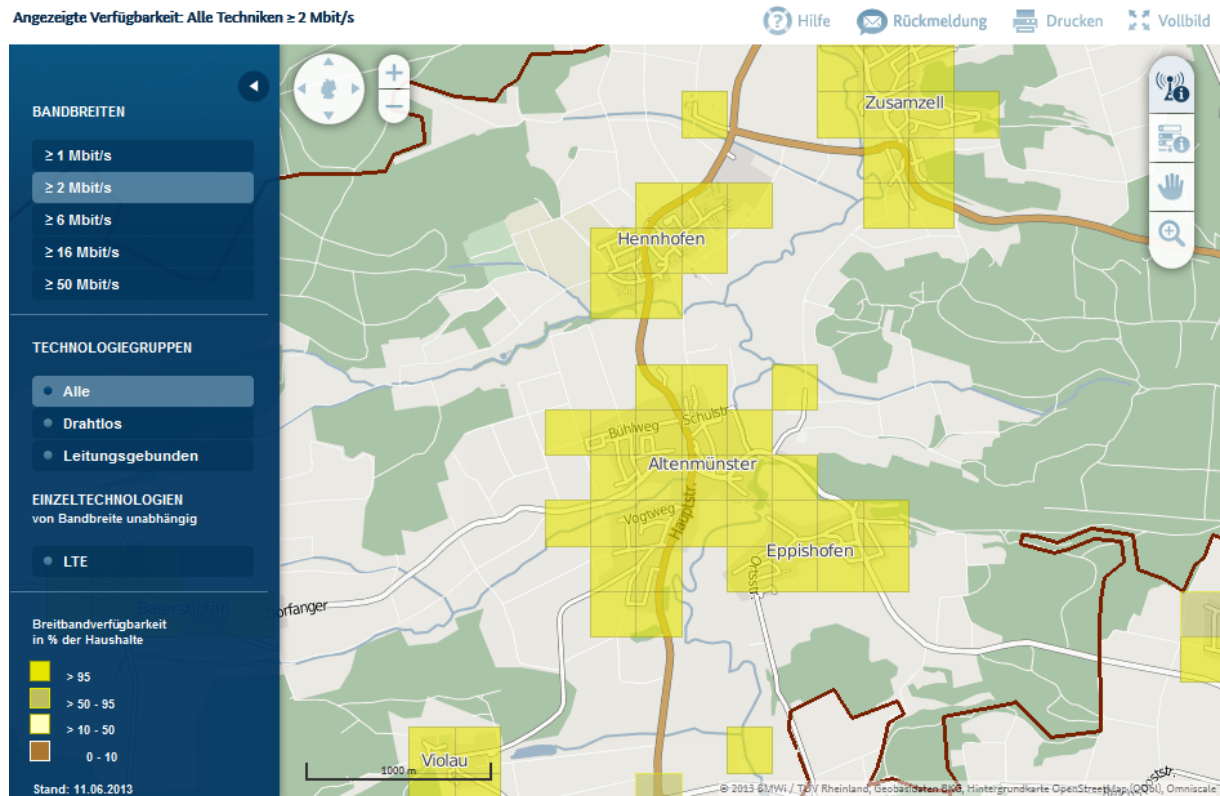
Ort: Altenmünster

Abfragedatum: 16.07.2013

Erschließungsgebiet: Altenmünster

Bandbreite: > 2 Mbit/s

Technologiegruppe: Alle



## Anbieter/Netzbetreiber:

### Breitbandanbieter

## Mögliche Anbieter in Stadt / Gemeinde Altenmünster\*

Breitbandversorgung  $\geq 1$  Mbit/s

**Anbieter**

- Deutsche Telekom AG (DSL, HSDPA, LTE)
- Telefónica Germany: O2 (LTE)
- Vodafone GmbH (HSDPA, LTE)

**Reseller**

**Satellitenanbieter**

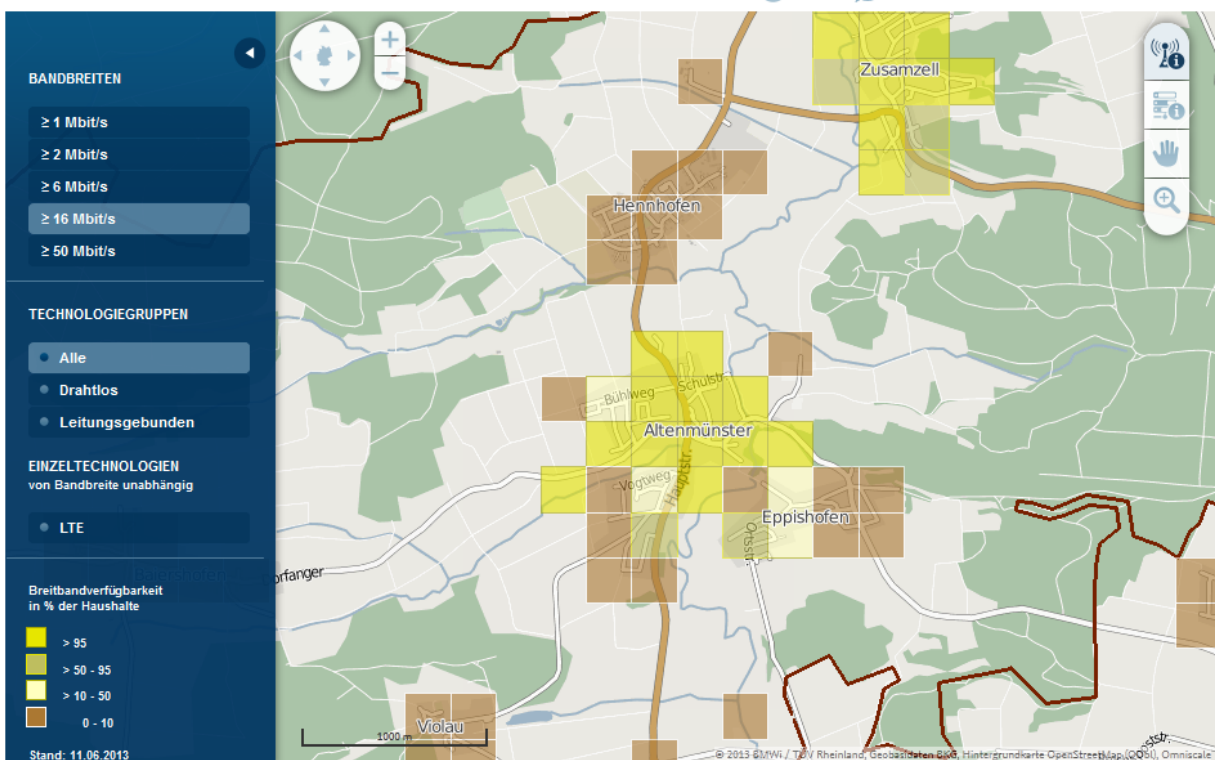
\*Mindestens eines der oben gelisteten Unternehmen bietet in einer als versorgt gekennzeichneten Rasterzelle dieser Gemeinde Breitband mit mindestens 1 Mbit/s an. Bitte wenden Sie sich an die Unternehmen, um nähere Informationen zur Breitbandverfügbarkeit an Ihrer Adresse zu erhalten.

## Versorgung >25 Mbit/s

Bandbreite: > 16 Mbit/s

Technologiegruppe: Alle

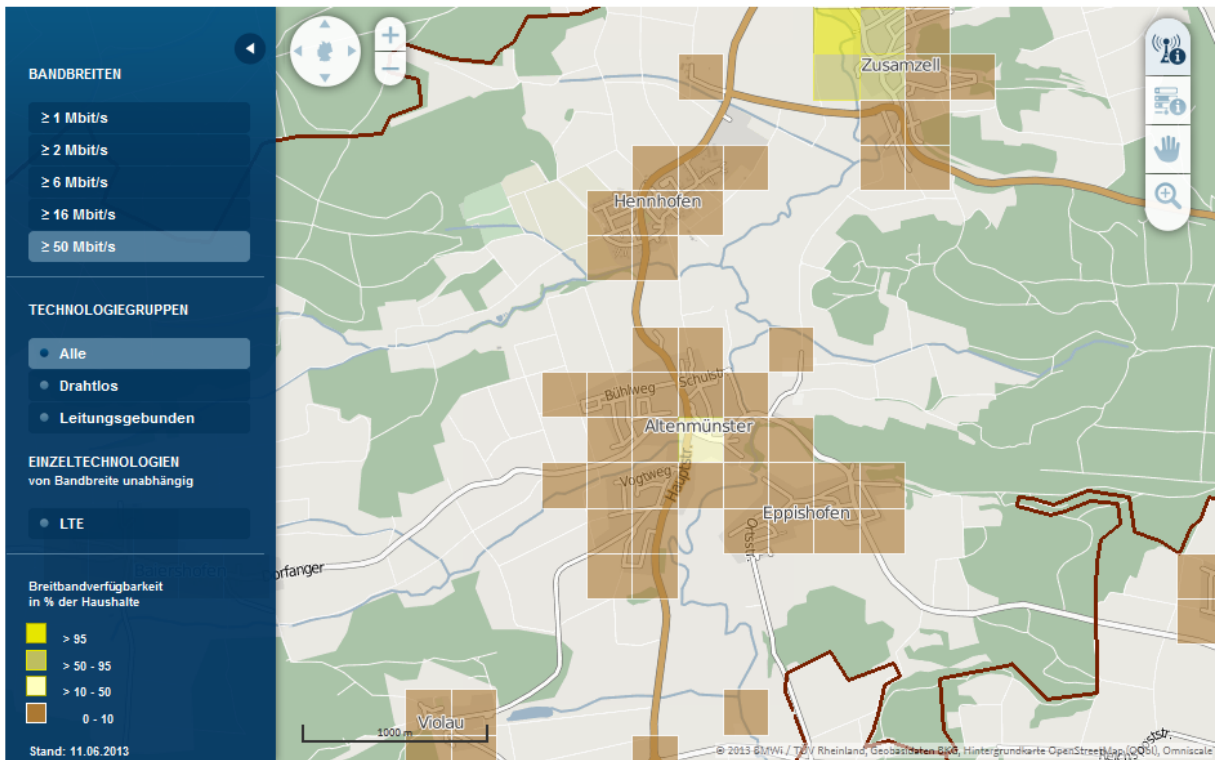
Angezeigte Verfügbarkeit: Alle Techniken  $\geq 16$  Mbit/s



Bandbreite: > 50 Mbit/s

Technologiegruppe: Alle

Angezeigte Verfügbarkeit: Alle Techniken  $\geq 50$  Mbit/s

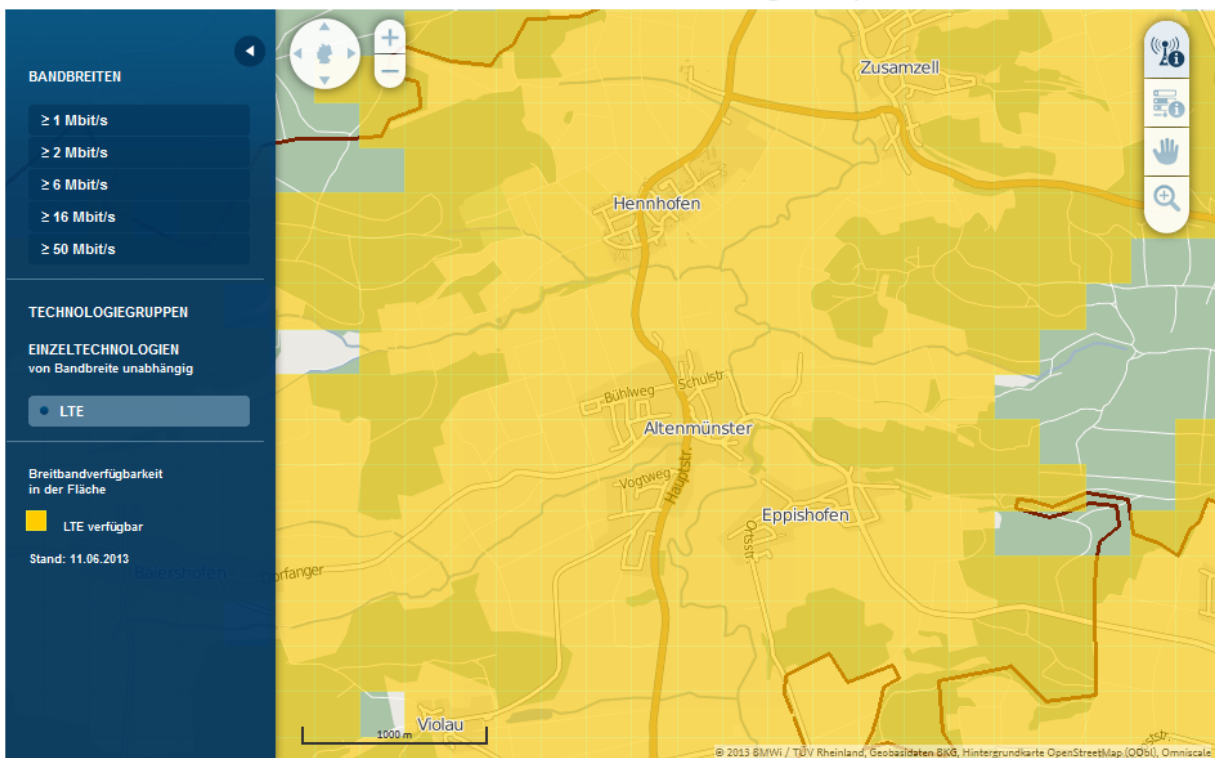


## Sonstiges

Bandbreite: keine Angabe

Technologiegruppe: LTE

Angezeigte Verfügbarkeit: Long Term Evolution (LTE)



## **Festlegung Weiße, Graue, Schwarze Flecken**

### **Weiße Flecken der Grundversorgung:**

Kein Netzbetreiber mit einer Grundversorgung von > 2 Mbit/s vorhanden.

Kein Netzbetreiber mit den geforderten Bandbreiten.

### **Graue Flecken der Grundversorgung:**

Ein Netzbetreiber mit einer Grundversorgung von > 2 Mbit/s vorhanden.

Kein Netzbetreiber mit den geforderten Bandbreiten.

### **Schwarze Flecken der Grundversorgung:**

Mehrere Netzbetreiber mit einer Grundversorgung von > 2 Mbit/s vorhanden.

Kein Netzbetreiber mit den geforderten Bandbreiten.

Quelle: Richtlinie zur Förderung des Aufbaus von Hochgeschwindigkeitsnetzen in Gewerbe- und Kumulationsgebieten in Bayern (Breitbandrichtlinie – BbR)